

# БЕЛАЯ ЧЕРЕМУХА

Слова и музыка народные

Умеренно

mf

М М 7 Б Б

The piano introduction is in 2/4 time. The right hand features a melodic line with eighth and sixteenth notes, while the left hand provides a harmonic accompaniment with chords and single notes. The dynamics start at mezzo-forte (mf).

1. Бе-ла-я че - ре - му - ха

М Б М М М

The first vocal line consists of two measures. The melody is simple, with the first measure containing a quarter note and the second measure containing a half note. The piano accompaniment consists of chords in the left hand and single notes in the right hand.

бе-ло-ю фа - той

расц-ве-ла под ок - на - ми

слов-но об - раз

7 М 7 М М 7

The second vocal line consists of five measures. The melody is more complex, with eighth and sixteenth notes. The piano accompaniment consists of chords in the left hand and single notes in the right hand.

твой.

Рас-пус-ти - лась по вес - не

и у-вя-ла вновь.

Б 7 М 7 7

The third vocal line consists of five measures. The melody is simple, with the first measure containing a quarter note and the second measure containing a half note. The piano accompaniment consists of chords in the left hand and single notes in the right hand.

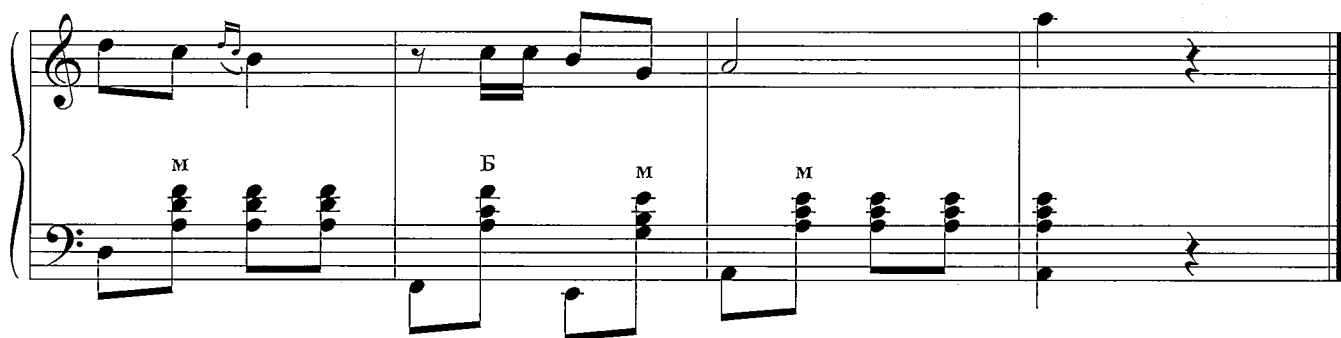
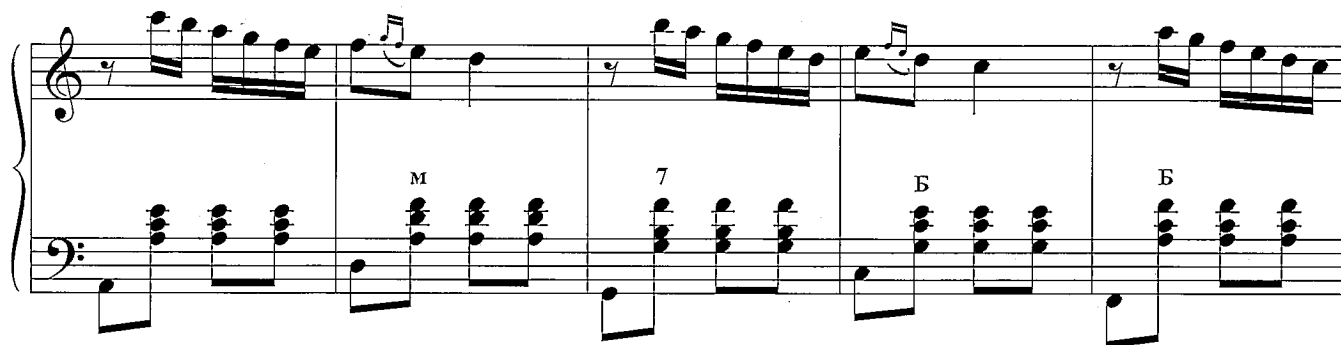
Бе-ла-я че - ре - му - ха

пер-ва-я

лю - бовь.

Для повторения

Для окончания



Белая черемуха  
Белою фатой  
Расцвела под окнами  
Словно образ твой.  
Распустилась по весне  
И увяла вновь.  
Белая черемуха  
Первая любовь.

Отцвела черемуха,  
Зацвела сирень.  
У тебя душа поет,  
У меня ж мигрень.  
Распустилась по весне  
И увяла вновь  
Белая черемуха  
Первая любовь.

Под твоими окнами  
Я брожу как тень.  
Вновь цветет черемуха,  
Отцвела сирень.  
Расцвело бы сразу все  
И увяло вновь.  
Белая моя черемуха,  
Первая любовь.

Белая моя черемуха,  
Белая сирень  
Расцвела под окнами  
На один лишь день.  
Распустилась по весне  
И увяла вновь.  
Белая черемуха,  
Первая любовь.