

レクイエム

【『もののけ姫』サウンドトラックから】

Piano Arranged by Hitomi Kawata

久石 譲 作曲

★ワン・ポイント・アドバイス：レクイエムとは「死者のためのミサ曲」という意味です。2つの調の間を行ったり来たり、まさに魂が浮遊しているかの様です。どの音符も焦らず余裕を持って鳴らしましょう。又、伸びる音符や休符も、消えゆく音の行方を感じながら、ていねいに入れてください。

Grave (♩ ≒ 69)

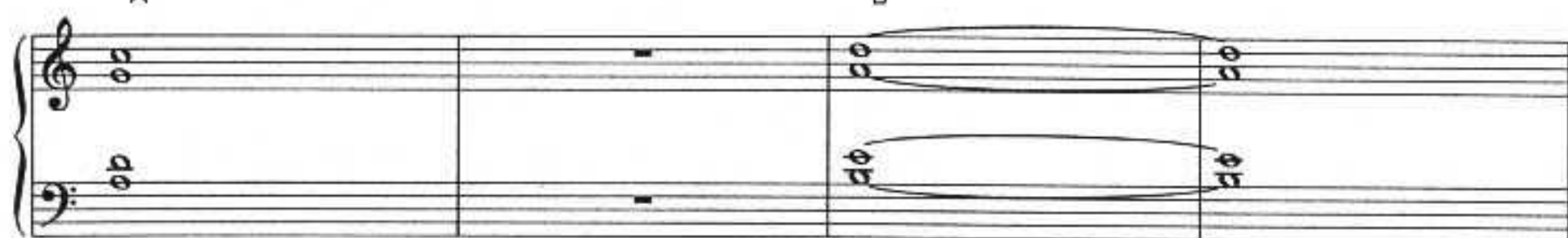
F#m

Em



F#m

Em

Gsus4
AAsus4
BAsus4
F

Emadd9



Em $\frac{Em}{F}$

Am Gm

F#m Eadd9

R.H.

E Fmaj7 F6

Am Gm7 $\frac{Em7^{(-5)}}{G}$ F#m⁽⁻⁵⁾ F#dim