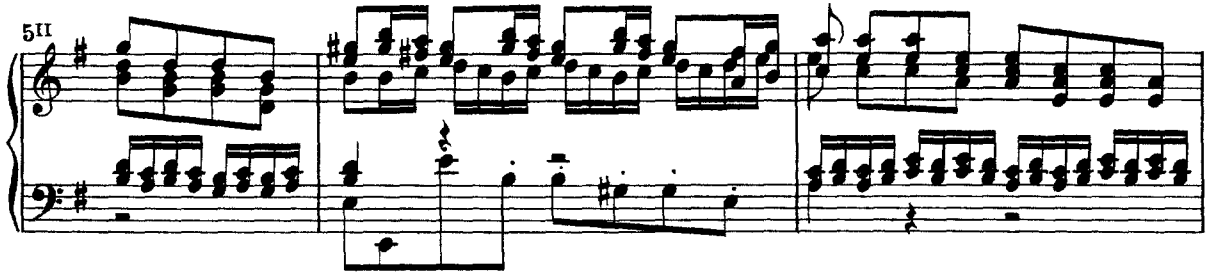
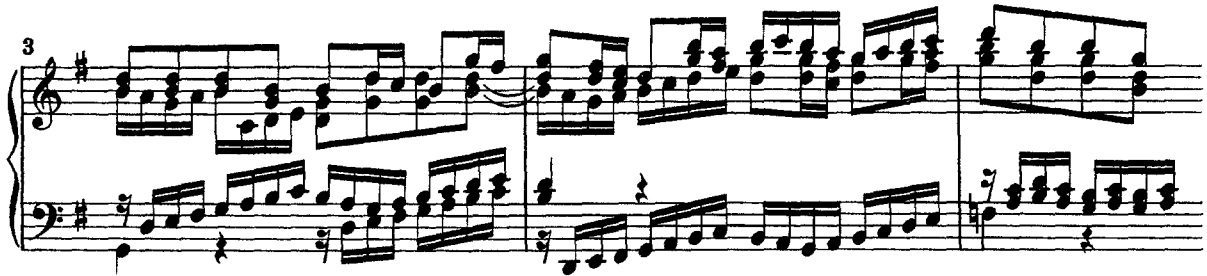


J.S. Bach  
Cantata No. 91  
Gelobet seist du, Jesu Christ

1. (Coro)



13 **A**

C O R O

Ge - lo - bet seist

Ge\_lo - bet, ge - lo -

Ge\_lo - bet, ge - lo - bet, ge - lo -

Ge\_lo - bet seist du, Je - su

15 **II**

du, Je - su Christ!

- bet, ge - lo - bet seist du, Je - su Christ!

- bet, ge - lo - bet seist du, Je - su Christ!

Christ, ge - lo - bet seist du, Je - su Christ!

18

20 **II**

23

**B**

dass du Mensch ge-bo-ren

dass du Mensch ge-bo-ren, Mensch ge-bo-

dass du Mensch ge-bo

dass du Mensch ge-bo ren

26

**B**

bist,

- ren, Mensch ge-bo-ren bist,

- ren, Mensch ge-bo-ren bist,

bist, ge-bo - ren bist,

29

31II

von ei - ner Jung - frau, das ist wahr, von ei - ner Jung - frau, das ist wahr, von ei - ner Jung - frau,

37

37

das ist wahr,  
— von ei-ner Jung-frau, das ist wahr, das ist wahr,  
Jung-frau, das ist wahr, das ist wahr, das ist wahr,  
das ist wahr, das ist wahr, das ist wahr, das ist wahr,

A musical score for the song 'The Rose Tree'. The score is written for voice and piano. The voice part is in the upper staff, and the piano accompaniment is in the lower staff. The key signature is one sharp (F#), and the time signature is 4/4. The score consists of two systems. The first system has a vocal melody line and a piano accompaniment line. The second system continues the vocal melody and piano accompaniment. The piano accompaniment features a prominent bass line with eighth notes and chords. The vocal melody is a simple, catchy tune. The score is labeled '40' in the top left corner.

[illegible]

**D**

dess freu - et sich der

dess freu

8

dess freu

**D**

48

En - gel Schar.

et sich der En - gel Schar, der Engel

8

et sich der En - gel Schar, der Engel

et sich der En - gel

51

Schar.

8

Schar.

Schar.

54

**E**

Ky - ri - e

Ky - ri - e

Ky - ri - e

Ky - ri - e e - leis, Ky - ri -

**E**

56II

e - - - leis!

e - - - leis, Ky - ri - e e - - - leis, Ky - ri - e e - - -

e - - - leis, Ky - ri - e e - - - leis, Ky - ri - e e - - -

e - - - leis, Ky - ri - e e - - - leis, Ky - ri - e e - - -

59

leis!

leis!

leis!

62

64II

67

## 2. Recitativo und Choral

Der Glanz der höch-sten Herr-lich-keit, das E-ben-bild von Got-tes

3 We-sen, hat in be-stimm-ter Zeit sich ei-nen Wohnplatz aus-er-

5 Choral Recit.  
lesen. Des ew'-gen Va-ters ei-nig Kind, das ew'-ge Licht von Licht ge-

9 **Choral** **Recit.**

boren, jetzt man in der Krippe find't. O Menschen, schauet

13 **Choral**

an, was hier der Lie-be Kraft ge-tan. In un-ser ar-mes Fleisch und Blut —

17 **Recit.** **Choral**

(und war denn dieses nicht ver-flucht, verdammt, ver-lo-ren?) — ver-klei-det sich das

21 **Recit.**

ew'-ge Gut, — so wie es ja zum Se-gen aus-er-ko-ren.



### 3. Aria

6

8

Gott, dem der Er-denkreis zu klein,

11

8

den we-der Welt noch Him-mel fas-sen,

16

A

8

Gott, dem der Er-den-kreis zu klein, Gott, dem der Er-den-

20

8

kreis zu klein, — den we-der Welt noch Him-mel fas-sen, — will in der en-

24

8 - gen Krip-pe sein.

29

8 Erscheinet uns dies

**B**

34

8 ew' - ge Licht, dies ew' - - - ge

39

8 Licht, so wird hin-fü-ro Gott uns nicht als die-ses Lichtes Kinder has-sen.

44

8

C

Erscheinet uns dies ew' ge Licht, —

*p*

49

8

— so wird hin.fü . ro Gott uns nicht als die . ses Lich . tes Kin . der has .

53

8

sen.

*f*

58

8

D

Gott, dem der Er.den.kreis zu klein,

*p*

63

8 Gott, dem der Erdenkreis zu klein, den — we — der Welt noch Him — mel fas — sen,

68

8 Gott, dem der Erden-kreis zu klein,

73

8 den we — der Welt noch Him — mel fas — sen,

77

8 — will in der en — gen Krip-pe sein.

82

## 4. Recitativo

O Chri-sten-heit! Wohl - an, so ma-che dich be-reit, bei

3  
dir den Schöpfer zu empfangen. Der grosse Gottes-sohn kommt als ein Gast zu dir ge -

5II  
gangen. Ach, lass dein Herz durch die - se Lie - be rüh-ren; er kommt zu

8  
Adagio  
dir, um dich vor sei-nen Thron durch die - ses Jam - - -

10II  
- - mer - tal zu - füh-ren.

## 5. Aria (Duetto)

311 Sopran

Alt

Die Ar - -

Die Ar - - mut , -

6

mut , so Gott auf sich nimmt,

die Ar - mut ,

— so Gott auf sich nimmt,

die Ar -

9

— so Gott auf sich nimmt,

hat uns ein e - wig

mut , so Gott auf sich nimmt,

hat uns ein e - wig

11

Heil, ein e - - - - - wig

Heil, ein e - - - - - wig Heil

13II

Heil bestimmt, den Ü - berfluss von HimmelsSchät - zen.

bestimmt, den Ü - berfluss von HimmelsSchät - zen.

16

18II

Die Ar - - - mut , die Ar -

Die Ar - - - mut , die Ar - - - mut ,

21

mut, die Ar - mut, so Gott auf sich

die Ar - mut, die Ar - mut, so Gott auf sich

24

nimmt, die Ar - mut, so Gott auf sich

nimmt, die Ar - mut, so Gott auf sich

27

nimmt, hat uns ein e - wig Heil, ein e -

nimmt, hat uns ein e - wig Heil, ein e -

29

wig Heil bestimmt, den

wig Heil bestimmt, den



31

Ü - berfluss von Himmels Schät - zen.

Ü - berfluss von Himmels Schät - zen.

33II

36

**B**

Sein menschlich We - sen,

Sein mensch - lich We - sen ma - chet -

38II

sein menschlich Wesen, sein menschlich We - sen ma - chet -

euch den Engels-Herr - lichkei - ten

41

euch, sein menschlich We - sen ma - chet  
gleich, den En - gels - Herr - lich - kei - ten gleich, euch

43II

euch den En - gels - Herr - lich - kei - ten gleich, euch zu der  
zu der En - gel Chor, euch zu der En - gel

46

En - gel Chor, zu der En - gel Chor zu set -  
Chor, zu der En - gel Chor zu set -

48II

- zen, euch zu der Engel Chor zu set - zen.  
- zen, zu der En - gel Chor zu set - zen.

51

C

Sein menschlich Wesen

Sein menschlich Wesen

53II

ma - chet euch den En -

ma - chet euch den

56

gels Herrlich - kei - ten gleich;

En - gels-Herrlich - kei - ten gleich;

58

D

sein menschlich Wesen

sein menschlich We -

60

ma - chet euch, sein menschlich We -  
 - sen, sein mensch - lich We - sen, sein mensch - lich

62

- sen ma - chet euch den En -  
 We - sen ma - chet euch, sein menschlich We -

64

- gels-Herrlich - kei - ten gleich, euch zu der - En -  
 - sen ma - chet euch den En -

66

- - - - gel Chor, ——— euch zu der En - - gel  
 - - - - - gels - Herr - lich - kei - ten gleich, euch zu der

68

Chor, zu der En - - gel Chor zu set - - -  
 En - - gel Chor, zu der En - - gel Chor zu set -

70

- - - - zen, zu der En - gel Chor ——— zu set - zen.  
 - - - - zen, euch zu der En - gel Chor zu set - zen.

*da capo*

# 6. Choral

Das hat er Al - les uns ge - tan, sein' gross' Lieb' zu

Das hat er Al - les uns ge - tan sein' gross' Lieb' zu

Das hat er Al - les uns ge - tan, sein' gross' Lieb' zu

Das hat er Al - les uns ge - tan, sein' gross' Lieb' zu

4

zei - gen an; dess freu' sich al - le Chri - sten - heit und dank' ihm dess in

zei - gen an; dess freu' sich al - le Chri - sten - heit und dank' ihm dess in

zei - gen an; dess freu' sich al - le Chri - stenheit und dank' ihm dess in

zei - gen an; dess freu' sich al - le Chri - sten - heit und dank' ihm dess in

8

E - wig - keit. Ky - ri - e - leis!

E - wig - keit. Ky - ri - e - leis!

E - wig - keit. Ky - ri - e - leis!

E - wig - keit. Ky - ri - e - leis!